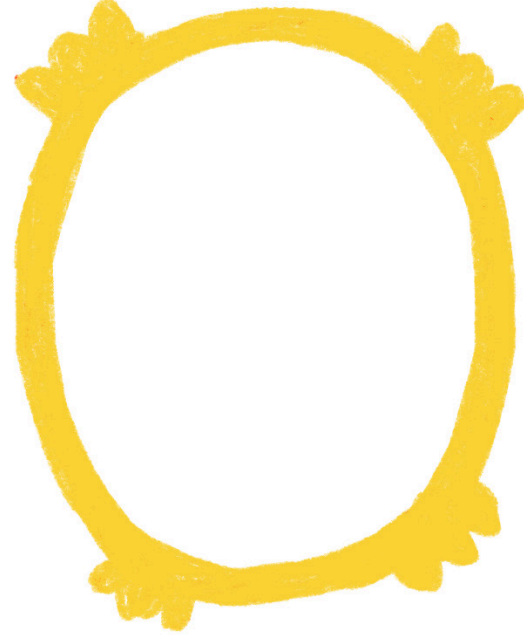


Este librito pertenece a:

Escribe tu nombre aquí



Dibuja tu autorretrato dentro del marco

¿sabías que?

El edificio original fue construido hace 50 años (en 1972) y siempre fue pensado para ser un centro cultural.

Estuvo abierto poco menos de un año, luego permaneció cerrado largo tiempo.

Fue construido durante el gobierno de Salvador Allende en solo ¡275 días!

UNCTAD III



¿Crees que este dibujo se parece al edificio del GAM?

¡ven a visitarnos!



Encierra en un círculo los lugares a los que ya has venido

¿Sabes que significa esta sigla?



¿Viste alguna obra? ¿Qué colores tenía? Llena estos botes de pintura con los colores de la obra.

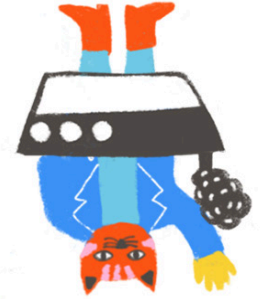


¡Búscalas!  
Mira, recorre y descúbrelas.



GAM tiene un gran colección de arte, son tres generaciones de obras. Así como abuela - mamá - hijas. Algunas son del origen del edificio, en 1972; otras son de la inauguración de GAM (2010) y las más jóvenes van y vienen interviniendo el espacio.

Une con una línea cada expresión artística con el dibujo que la representa



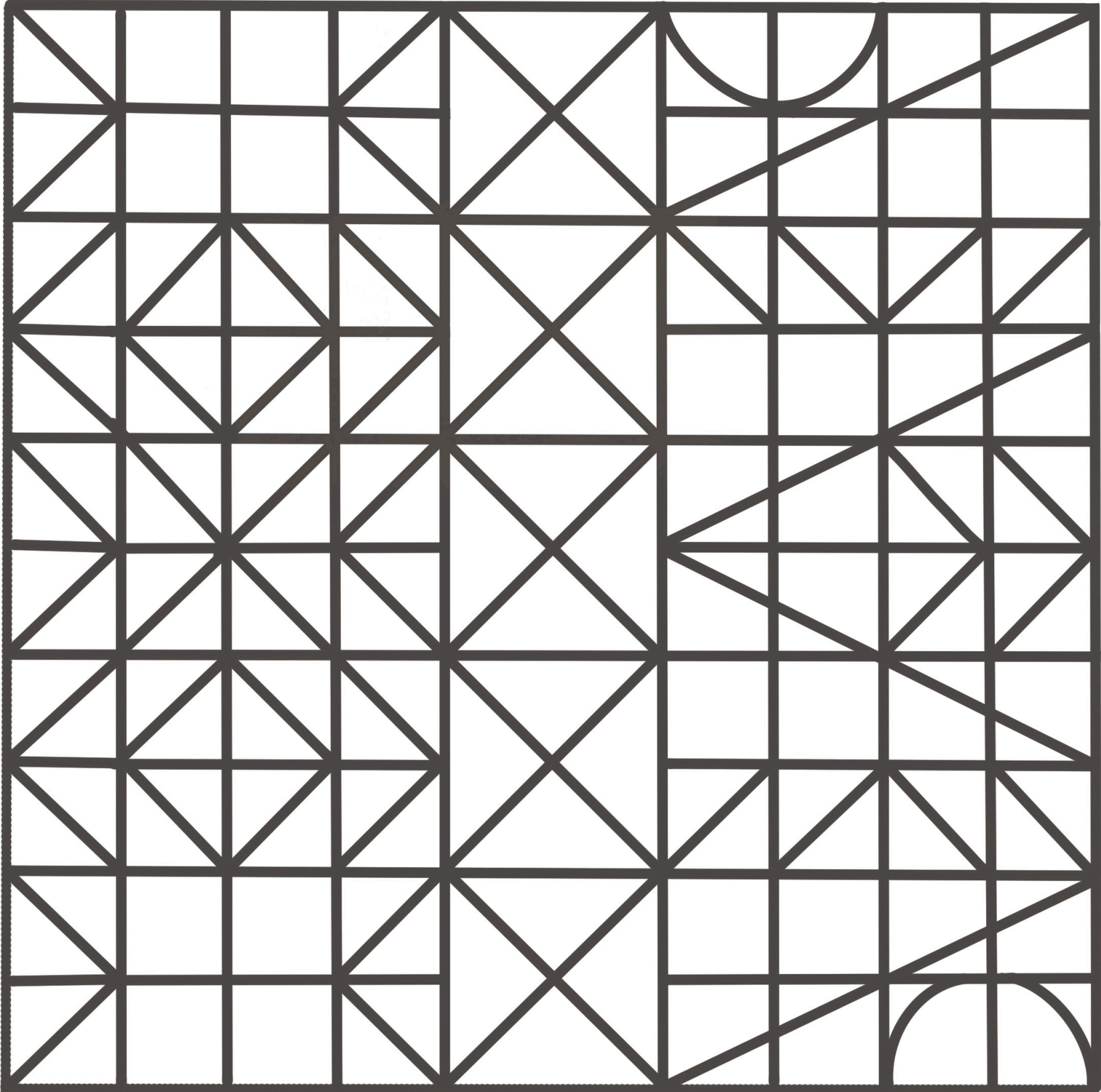
TEATRO   ARTES VISUALES   DANZA   MÚSICA   CIRCO

En el año 2010 vuelve el Centro Cultural, esta vez como GAM, lleno de salas para las artes, la cultura y las personas. Puedes encontrar variadas expresiones artísticas, tales como



Como ya sabes, en GAM hay muchas obras que puedes encontrar en las salas de exposiciones y también en sus patios, plazas y lugares de encuentro.

¿Te has encontrado con algunas de ellas?



# Volantín

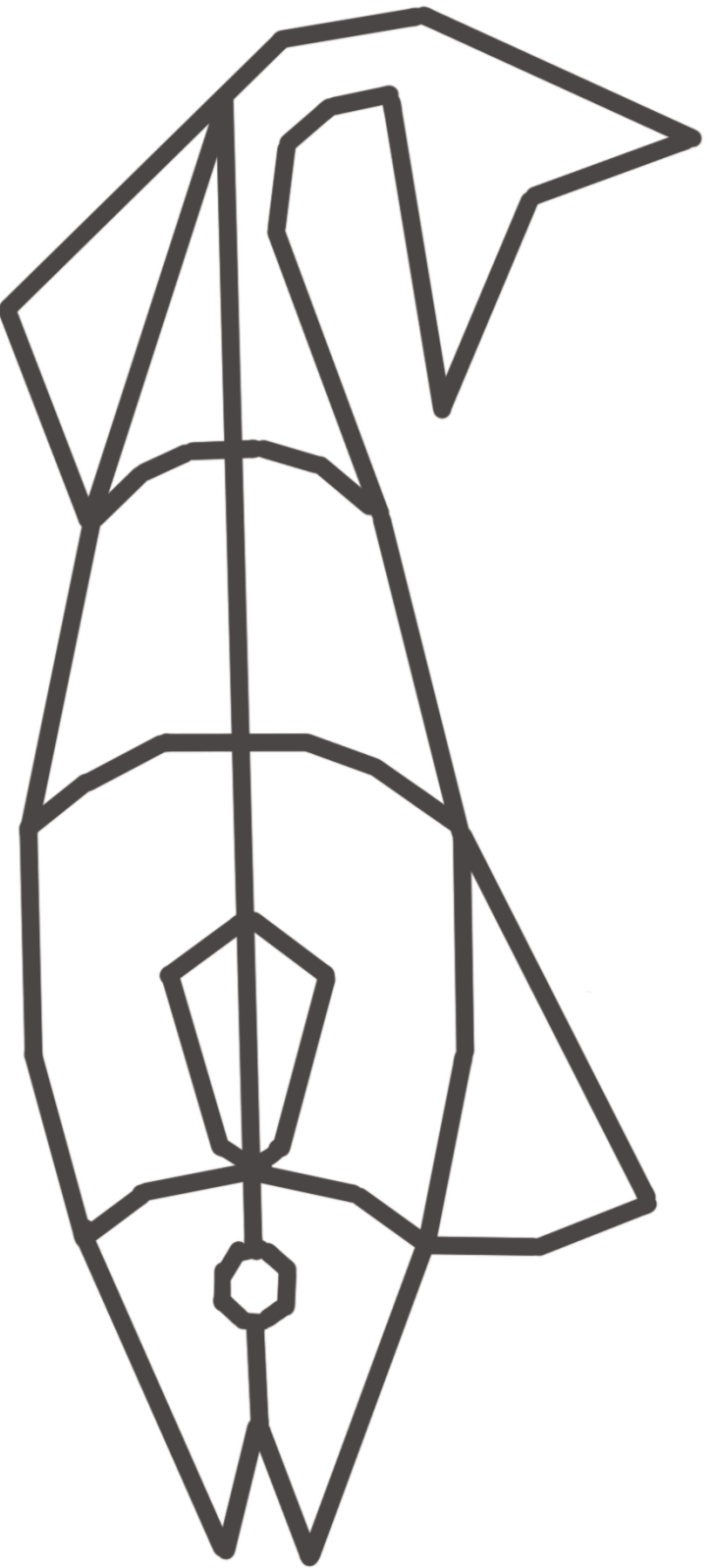
¿Has visto esto antes?  
¿Reconoces esta obra?  
¿Sabes sobre ella?  
¡Búscala y la encontrarás!

Ahora, es momento de

**¡colorear!**

Como ya sabes, en GAM hay muchas obras que puedes encontrar en las salas de exposiciones y también en sus patios, plazas y lugares de encuentro.

¿Te has encontrado con algunas de ellas?



# Pez de Mimbore

¿Has visto esto antes?  
¿Reconoces esta obra?  
¿Sabes sobre ella?  
¡Búscala y la encontrarás!

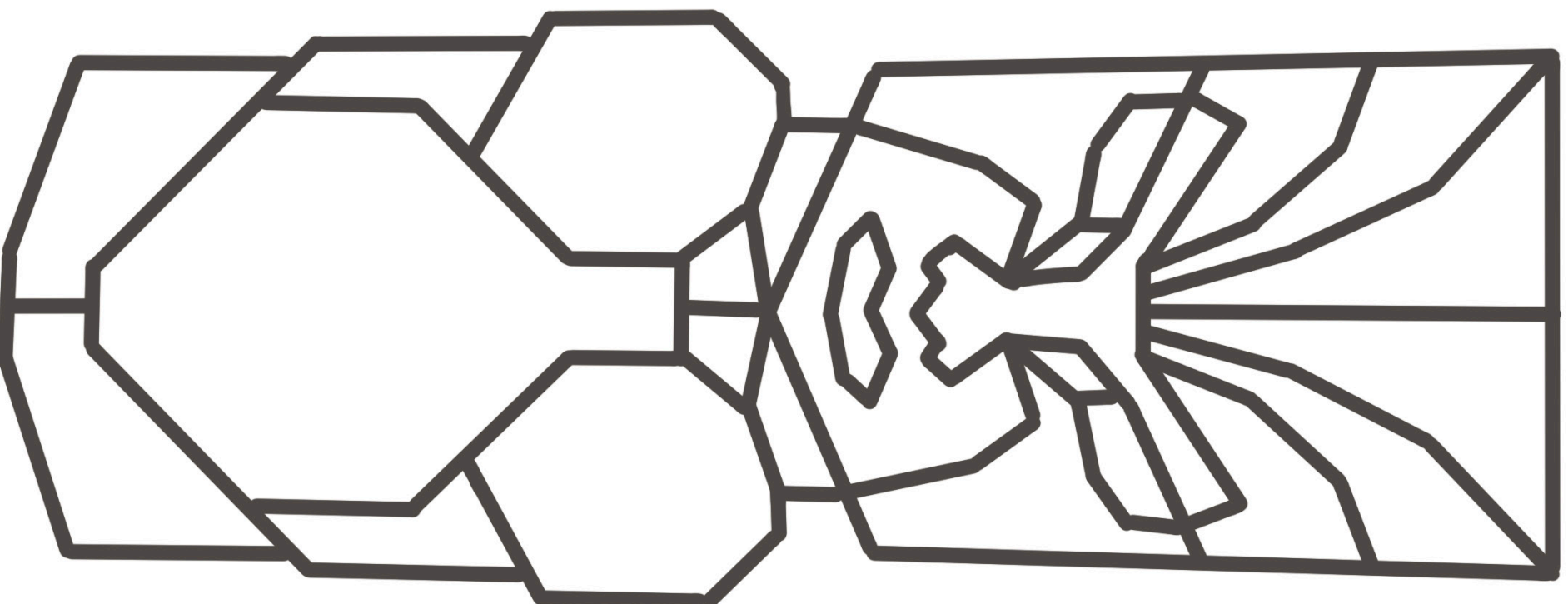
Ahora, es momento de

**¡colorear!**



Como ya sabes, en GAM hay muchas obras que puedes encontrar en las salas de exposiciones y también en sus patios, plazas y lugares de encuentro.

¿Te has encontrado con algunas de ellas?



# Ngā Morehu

¿Has visto esto antes?  
¿Reconoces esta obra?  
¿Sabes sobre ella?  
¡Búscala y la encontrarás!

Ahora, es momento de

**¡colorear!**

COLECCIONABLE 1

Como ya sabes, en GAM hay muchas obras que puedes encontrar en las salas de exposiciones y también en sus patios, plazas y lugares de encuentro.

¿Te has encontrado con algunas de ellas?



## Tercer Mundo

¿Has visto esto antes?

¿Reconoces esta obra?

¿Sabes sobre ella?

¡Búscala y la encontrarás!

Ahora, es momento de

**¡colorear!**